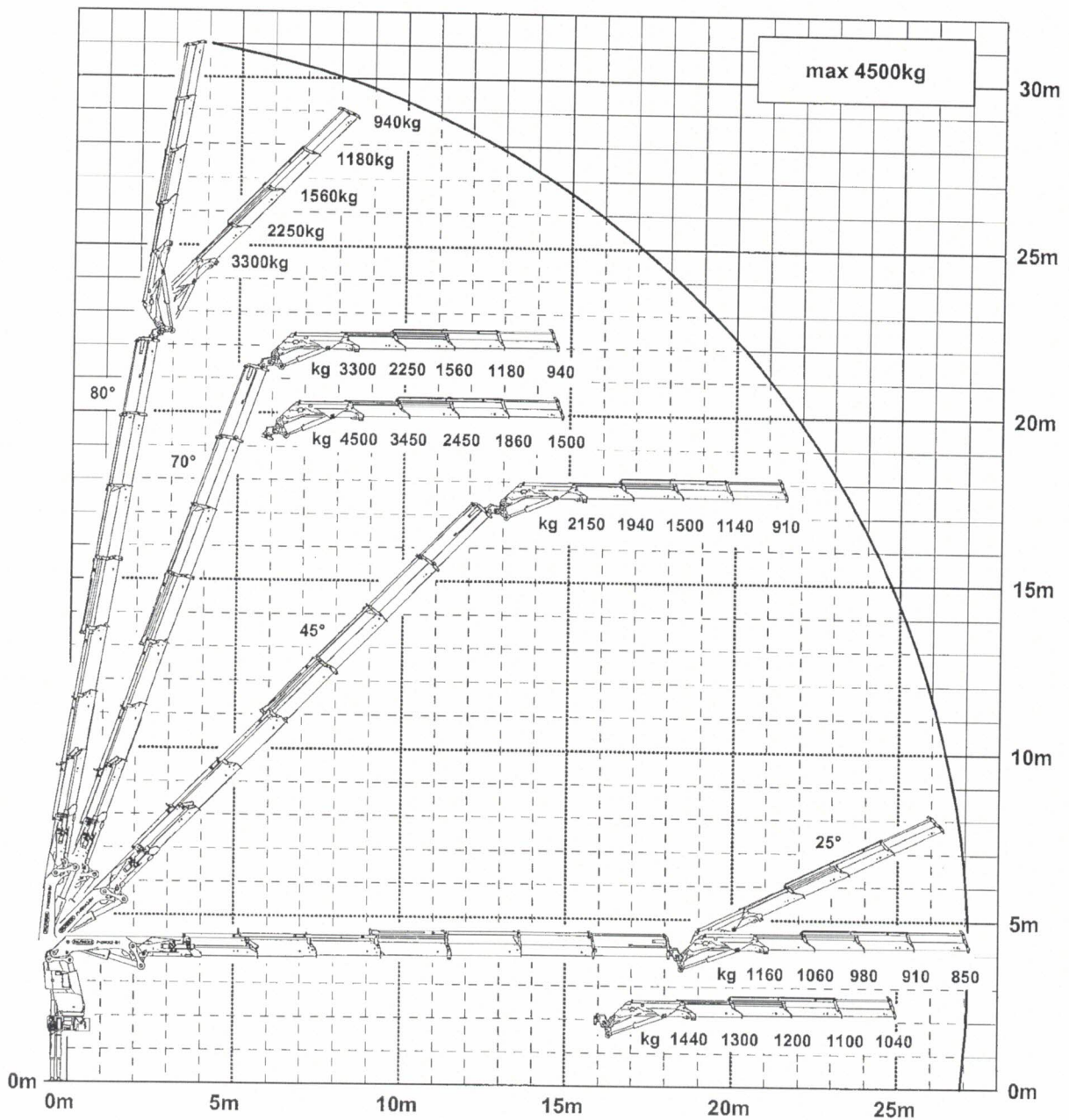


Konstruktionsänderungen vorbehalten, fertigungstechn. Toleranzen müssen berücksichtigt werden.
Subject to change, production tolerances have to be taken into account.
Sous réserve de modifications de conception. Les tolérances relatives à la technique de production doivent être prises en considération.

DPS plus
Dual Power System



Kranarstellung symbolisch, Angaben bei 20° Hauptarmstellung & Lastarm horizontal
Symbolic crane figure, indications at 20° main boom position & load arm in horizontal position
Représentation symbolique de la grue, indication avec angle de premier bras 20° et extensions en position horizontale



Zulässige Traglasten für Seilwinde siehe Datenblatt DTKBW0000-04.0100
For Rope winch load capacity refer to page DTKBW0000-04.0100
Charges autorisées pour le treuil, voir DTKBW0000-04.0100

Einstufung: HC1 HD5/B3 nach EN12999
Classification: HC1 HD5/B3 in EN12999
Classement: HC1 HD5/B3 en mesure EN12999

236

10.11.106

PALFINGER CRANE

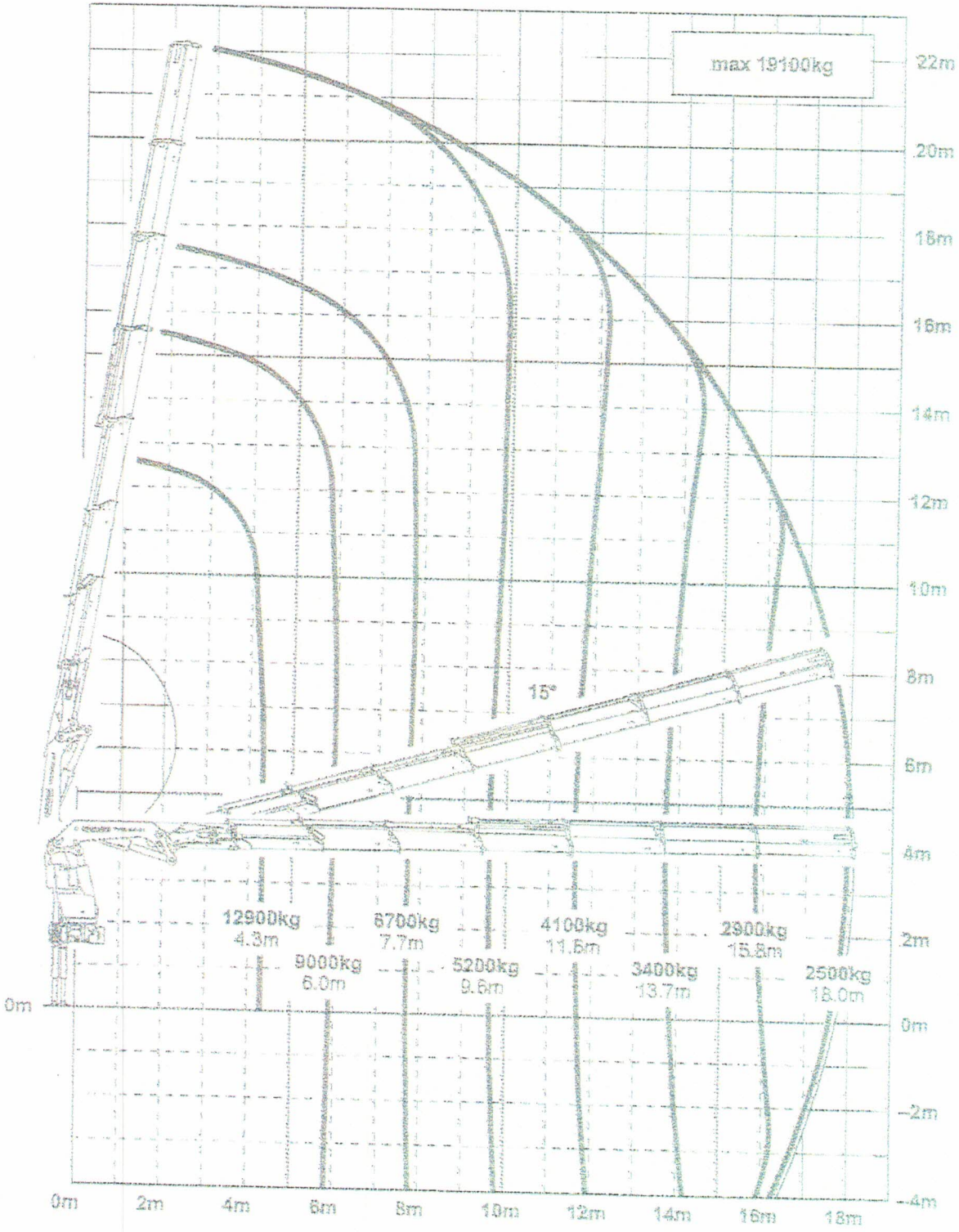
Modell (S509-SK-D) Type
 Model Model
PK 65002-SH
 PK 65002-SH F

Traglastdiagramm
Lifting capacity diagram
Diagramme de capacité

DTS509SHB/04

Kapitel	Chapter	Chapter
0500		
Seite	Page	Page
06/2011		
Ausgabe	Edition	Edition

Konstruktionseingriffe vorbehalten, Fertigungsdetails, Änderungen müssen nach Herstellergenehmigung sein.
 Only if the change, modification or details have to be done after a contract.
 Sous réserve de modifications de conception. Les variantes relatives à la technique de production doivent être prises en consultation.



Kranarstellung symbolisch, Angaben bei 20° Hauptarstellung & Lastarm horizontal
 Symbolic crane figure, indications at 20° main boom position & load arm in horizontal position
 Représentation symbolique de la grue, indications avec angle de premier bras 20° et extensions en position horizontale

Zusätzliche Traglasten für Seitenwind siehe Datenblatt DTKBW0102-04.0100
 For loads which load capacity refer to page DTKBW0102-04.0100
 Charges supplémentaires pour le treuil, voir DTKBW0102-04.0100

Einstuftung: HC1 HDS/83 nach EN 12999
 Classification: HC1 HDS/83 in EN 12999
 Classement: HC1 HDS/83 en norme EN 12999